



ESEN
TICARET



- Şerit Mastik
- Kil Pedi
- El Kil Pedi
- Yumuşak Ara Taban
- Sert Mikro Ara Taban
- Köpük Maskeleme Bandı
- Pasta Süngeri
- Cırtlı Pasta (Polisaj) Süngeri
- Cam Kenar Bandı



esenticaret.com.tr

2000*Yılındanın
Berii*

HAKKIMIZDA

Kurulduğu 2000 yılından beri İstanbul'da faaliyetlerini sürdüren Esen Ticaret, temel olarak boya ve tamir grubu sarf malzemelerinin imalatı, satışı ve ihracatı konularında faaliyet göstermektedir.

Firmamız;

- Şerit Mastik,
- Kil Pedi, El Kil Pedi,
- Köpük Maskeleye Bandı,
- Yumuşak Ara Taban,
- Sert Mikro Ara Taban,
- Aplikatörlü Pasta Süngeri,
- Cırtlı Pasta (Polisaj) Süngeri
- Cam Kenar Bandı,

gibi ürünleri üretmektedir.

Bir başka ifadeyle firmamız; her türlü aracın boyama, tamir, parlatma, cilalama ve zımparalanmasında kullanılan sarf malzemelerinin üretimini ve ihracatını yapmaktadır.

Esen Ticaret üretici ve ihracatçı bir firmadır. Ürünlerimizin bazıları ülkemizde ilk defa firmamız tarafından üretilmiştir. Ayrıca halen bazı ürünlerde Türkiye'deki tek üretici konumundayız.

Hedefimiz, boya ve tamir işlerinde kullanılan en kaliteli sarf malzemelerini en iyi koşullarda üretmek ve ürünlerimizi en rekabetçi fiyatlarla müşterilerimize sunmaktır.

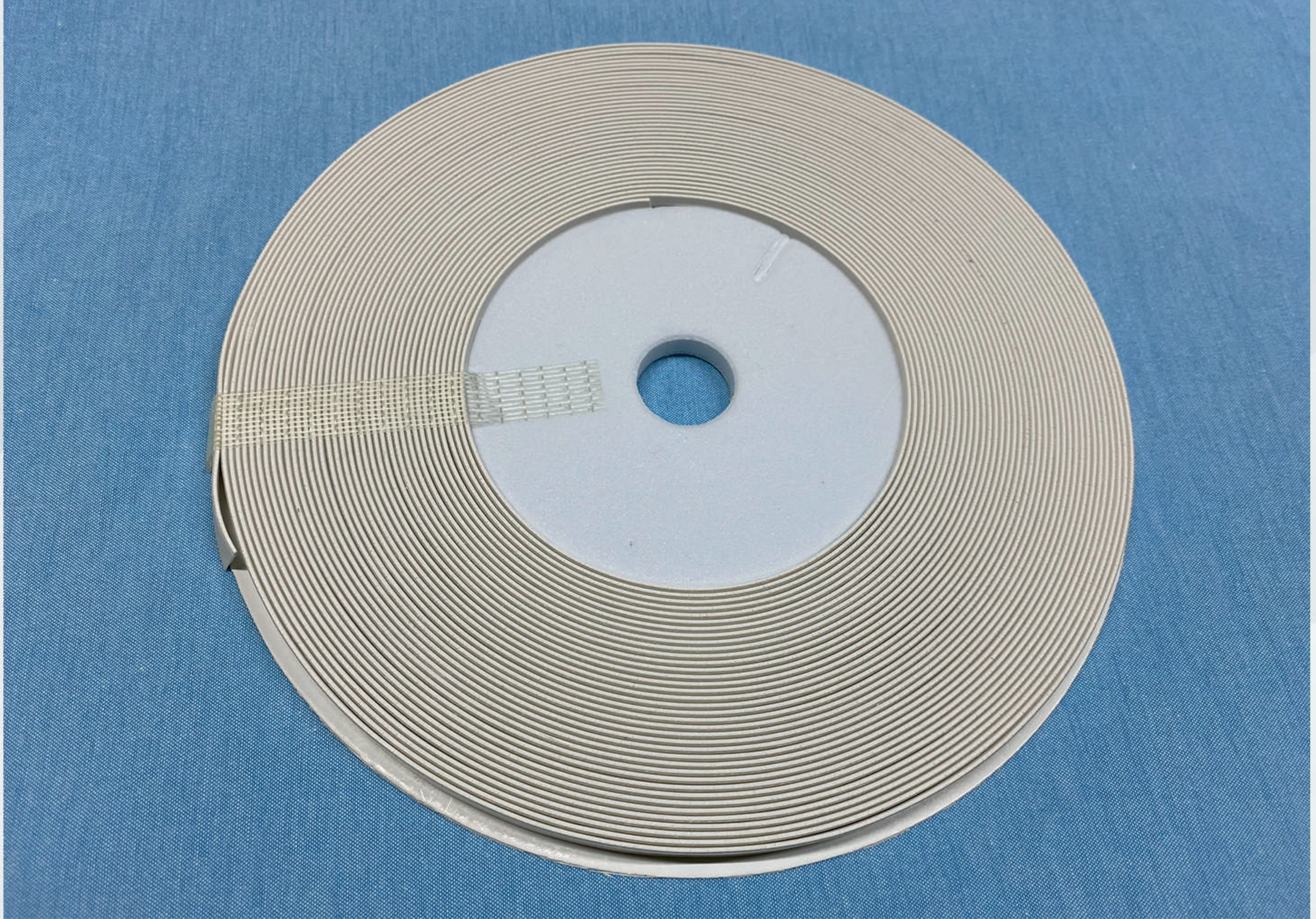
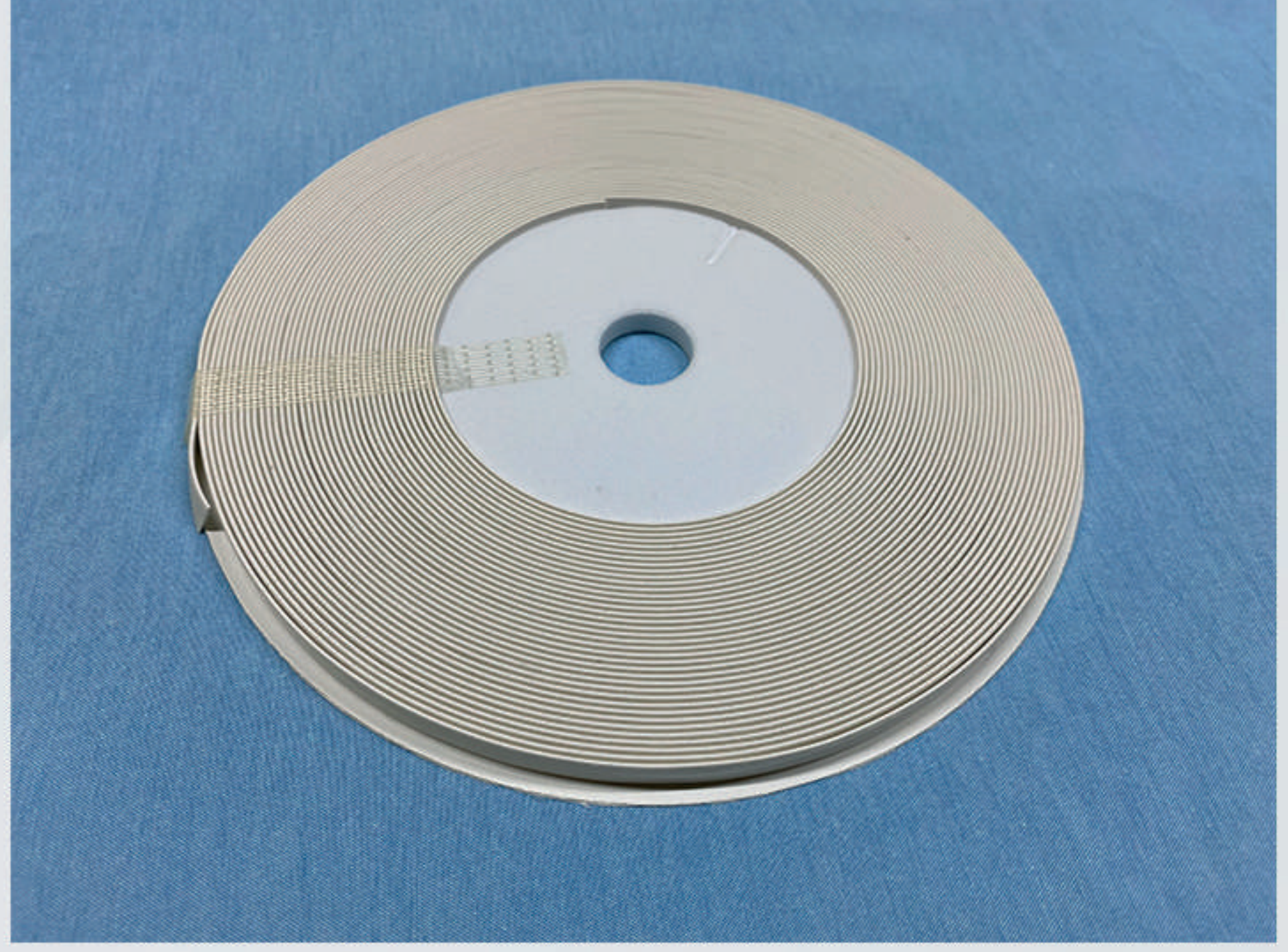
Esen Ticaret

MİSYONUMUZ

- Dinamik ve yenilikçi çalışma kültürümüzü sürdürülebilir kılarak müşterilerimize ve iş ortaklarımıza en iyi kalitedeki boya & tamir sarf malzemelerini sunmak,
- Müşterilerimizin ihtiyaç ve taleplerini en iyi şekilde karşılayıp onlara en kısa sürede en uygun çözümleri sunmak.

VİZYONUMUZ

- Faaliyet gösterdiğimiz boya & tamir sarf malzemeleri üretimi sektöründe öncü firmalardan biri olmak,
- Geliştirdiğimiz yeni, farklı ve kaliteli ürün ve çözümlerle sektöründe en çok tercih edilen marka olmak.



ÜRÜN TANIMI

Şerit Mastik araçların kaporta, kaput, kapı gibi bütün parçaları ile sanayi makinalarının parçalarının boyanması işlemi sırasında kullanılmaktadır. Şerit Mastik boyanacak parçaların eklem yerleri, açığa çıkmış sac kısımları ile kenar bitiş yerlerine yapışkan yüzeyi sayesinde yapıştırılmakta ve son kat boya ile birlikte boyanmaktadır.

Şerit Mastik koruyucu ve dekoratif olma şeklinde iki önemli işleve sahiptir. Şöyle ki ürün, hem yapıştırıldığı parçanın içini nem ve diğer olumsuz hava koşullarından korur, hem de parça yüzeyindeki görüntü bozukluğunu gidermek için dekoratif malzeme olarak kullanılır.

Şerit Mastik kuruma için beklemeyi gerektirmez, yapıştırıldıktan hemen sonra üzerine boyama yapılabilir, uygulama sırasında kolaylıkla yapıştırılıp sökülebilir ve bu özelliğinden dolayı uygulayıcı hatalarına mahal vermez, dolayısıyla uygulama sırasında maliyet artışlarına yol açmaz.

KULLANIM ALANI

Şerit Mastik otomobil ve sanayi makinalarının parçalarının boya ve tamiri sırasında kullanılmaktadır. Ürün, araçların kaporta, kaput, kapı gibi bütün parçaları ile sanayi makinalarının parçalarının boyanması işlemi sırasında kullanılmaktadır. Kaportaların ek ve bağlantı yerlerinde poliüretan (PU) mastik yerine kullanılan hazır bir mastiktir.

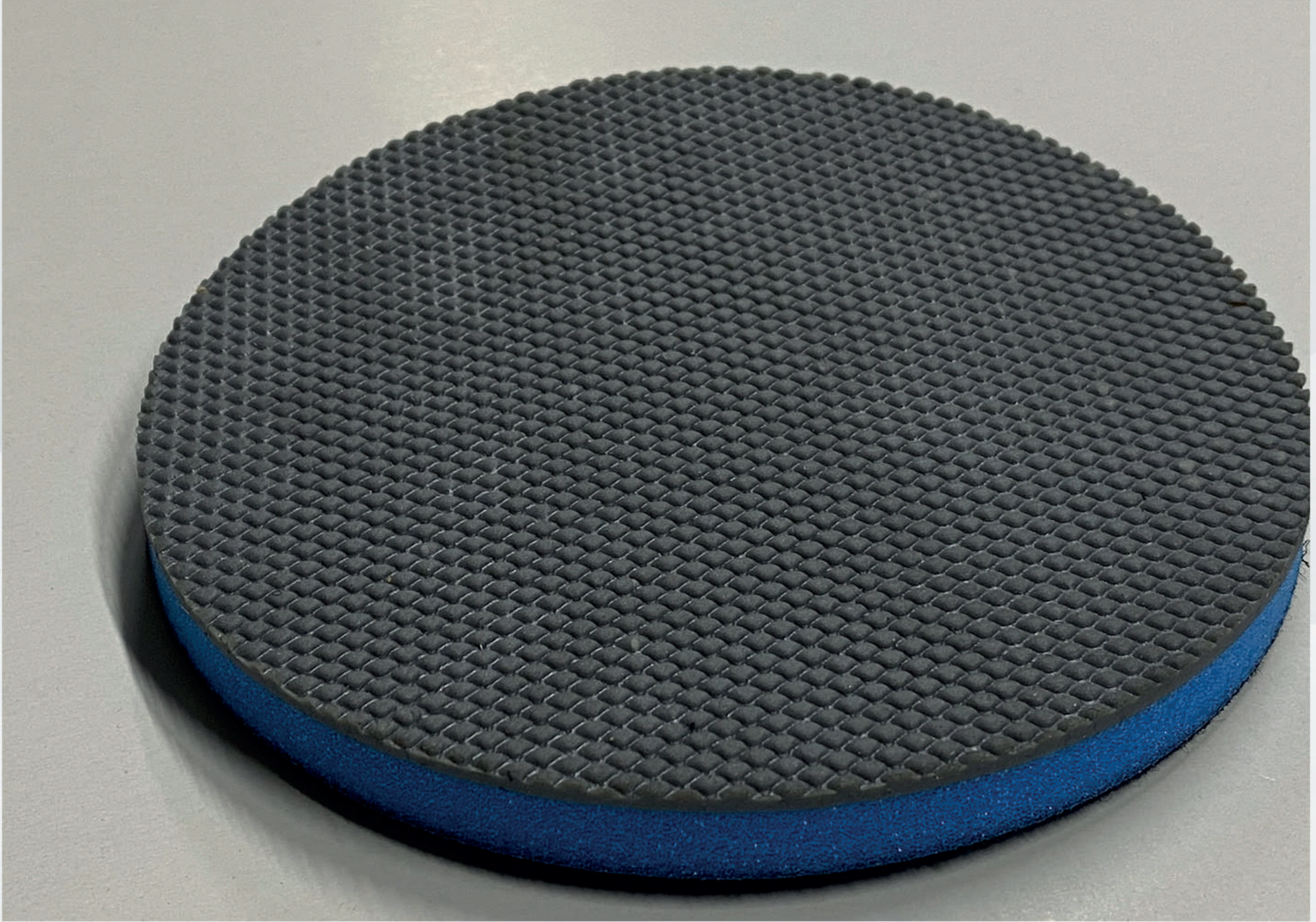
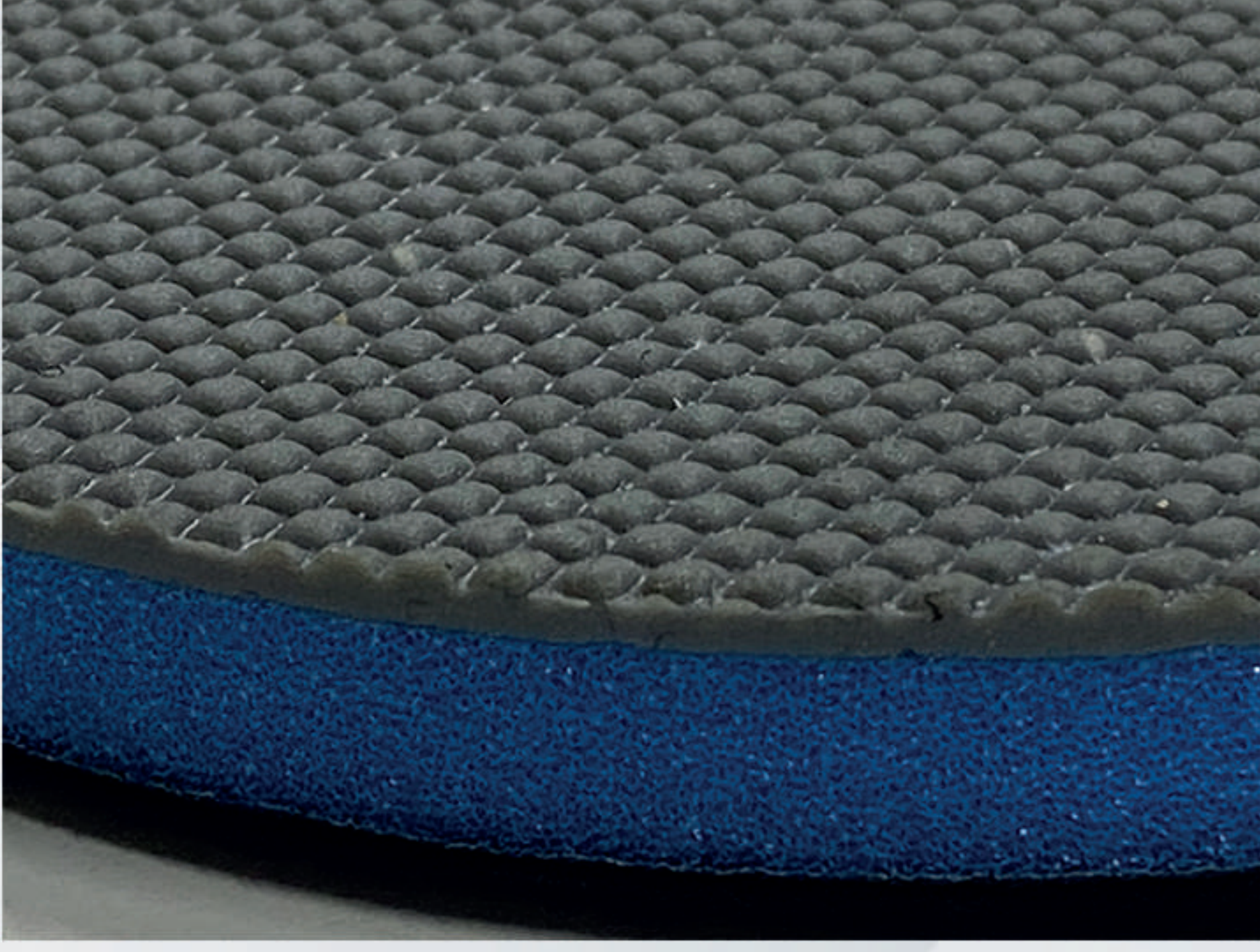
ÖZELLİKLERİ

- Uygulama sırasında kolaylıkla yapıştırılabilir ve sökülebilir.
- Uygulayıcı hatalarına mahal vermez ve uygulama sırasında maliyet artışlarına yol açmaz.
- UV ışınları ile sıcak, nem, yağmur ve soğuk gibi her türlü olumsuz hava koşullarına karşı dayanıklı ve esnek bir malzemedir.
- Uygulandığı yüzeye orjinal bir görünüm verir.
- Uygulaması çok hızlı, kolay ve pratiktir.
- Genelde mastik çekimi zor olan kısımlarda kullanılır.
- Çok iyi bir yapışma özelliğine sahiptir.
- Leke bırakmaz.
- Suya dayanıklıdır. Diğer etkenlere karşı da dayanıklı bir malzemedir.
- Esnek kalır ve uygulamadan hemen sonra boyanabilir.
- 100 °C sıcaklığa kadar dayanabilir.

ÖLÇÜLER

8 mm x 16 metre

10 mm x 16 metre



ÜRÜN TANIMI

Makine ile kullanılan bu ürün profesyonel kullanımlar içindir. Geleneksel kil hamurunun yerine geliştirilen bu ürün esas olarak otomobillerin boyalı yüzeylerindeki geleneksel temizlik işlemleri ile çıkarılamayan reçine, zift ve metal parçacıklar gibi inatçı kalıntı, kir ve serpintileri boyalı yüzeylerden zahmetsizce çıkararak parlak ve pürüzsüz bir yüzey elde edilmesini sağlar.

Oto kuaför, oto boyama ve oto yıkama sektörlerinde yoğun bir şekilde kullanılan Kil Pedi, geleneksel kil hamuruna kıyasla daha hızlı, zahmetsiz, etkili ve verimli sonuçlar verir. Araçların boyanma işlemi sonrasında boyanmayan yüzeylerde oluşan boya tozları, kalıntıları ve lekelerin polisaj süngerini ve çok ince zımparanın kullanımına gerek kalmadan kil pedi ile hızlı ve zahmetsiz bir şekilde temizlenmesi mümkündür.

KULLANIM ALANI

Kil Pedi özellikle oto kuaför, oto boyama ve oto yıkama sektörlerinde yoğun bir şekilde kullanılmaktadır. Ürün özellikle yeni ve kullanılmış araçların ayrıntılı temizlik işlemleri sırasında araç yüzeyindeki spreylere, boya, toz boya, parçacık, reçine, zift ve benzeri kalıntıların hızlı ve zahmetsiz bir şekilde temizlenmesi amacıyla kullanılmaktadır. Ürün boyalı ve boyasız yüzeylerin yanı sıra cam ve krom gibi yüzeylerde de kullanılmaktadır.

ÖZELLİKLERİ

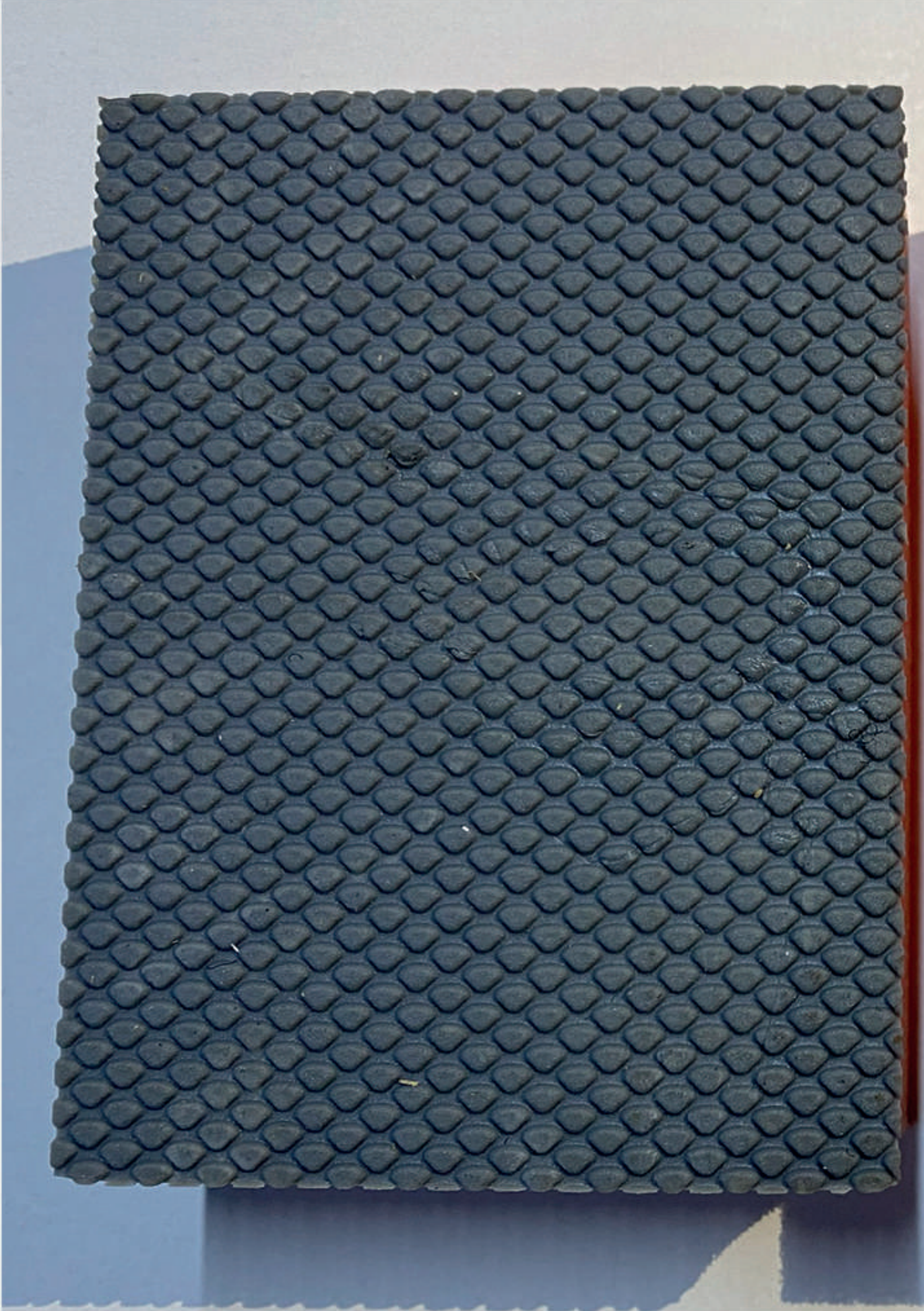
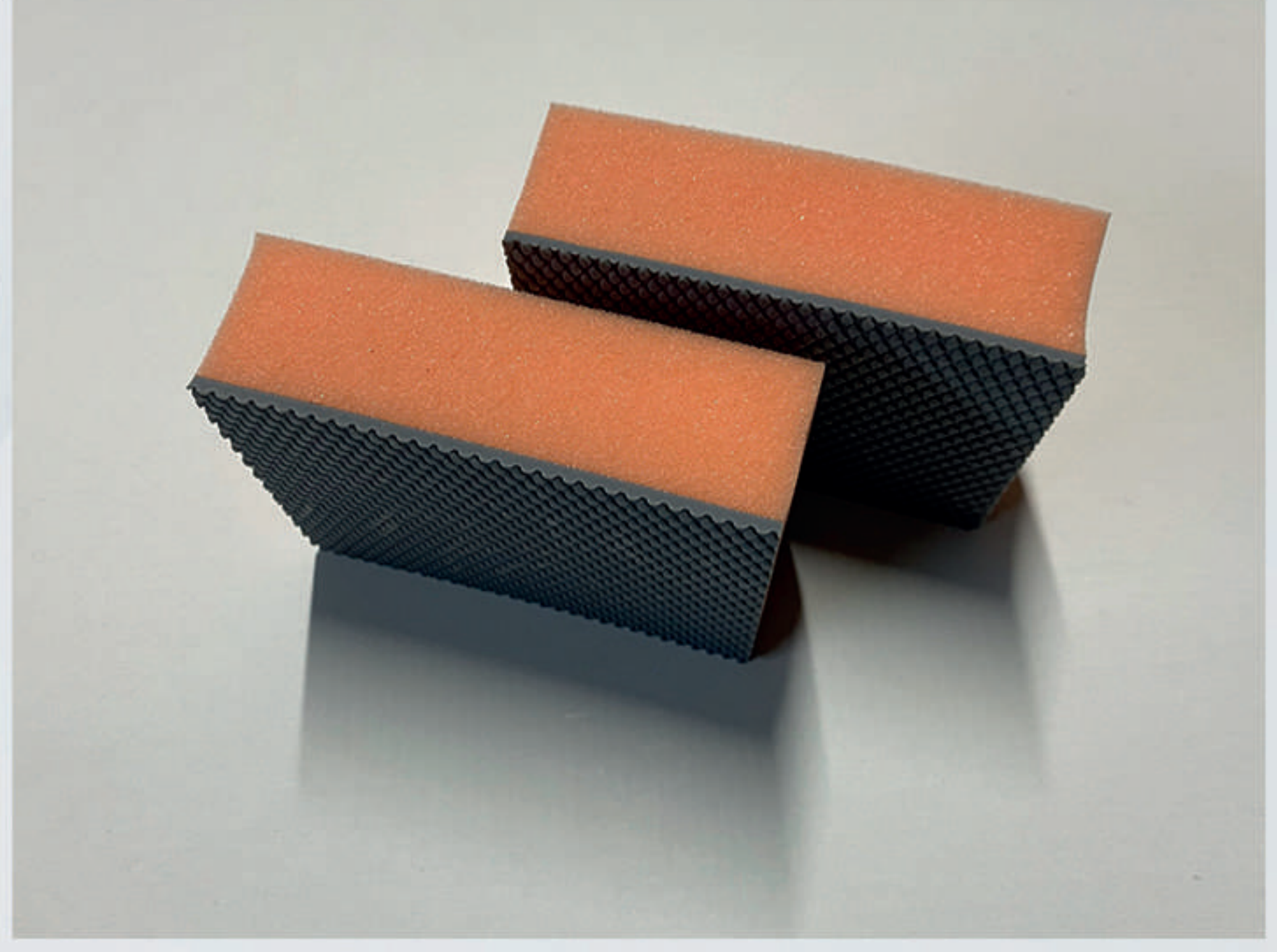
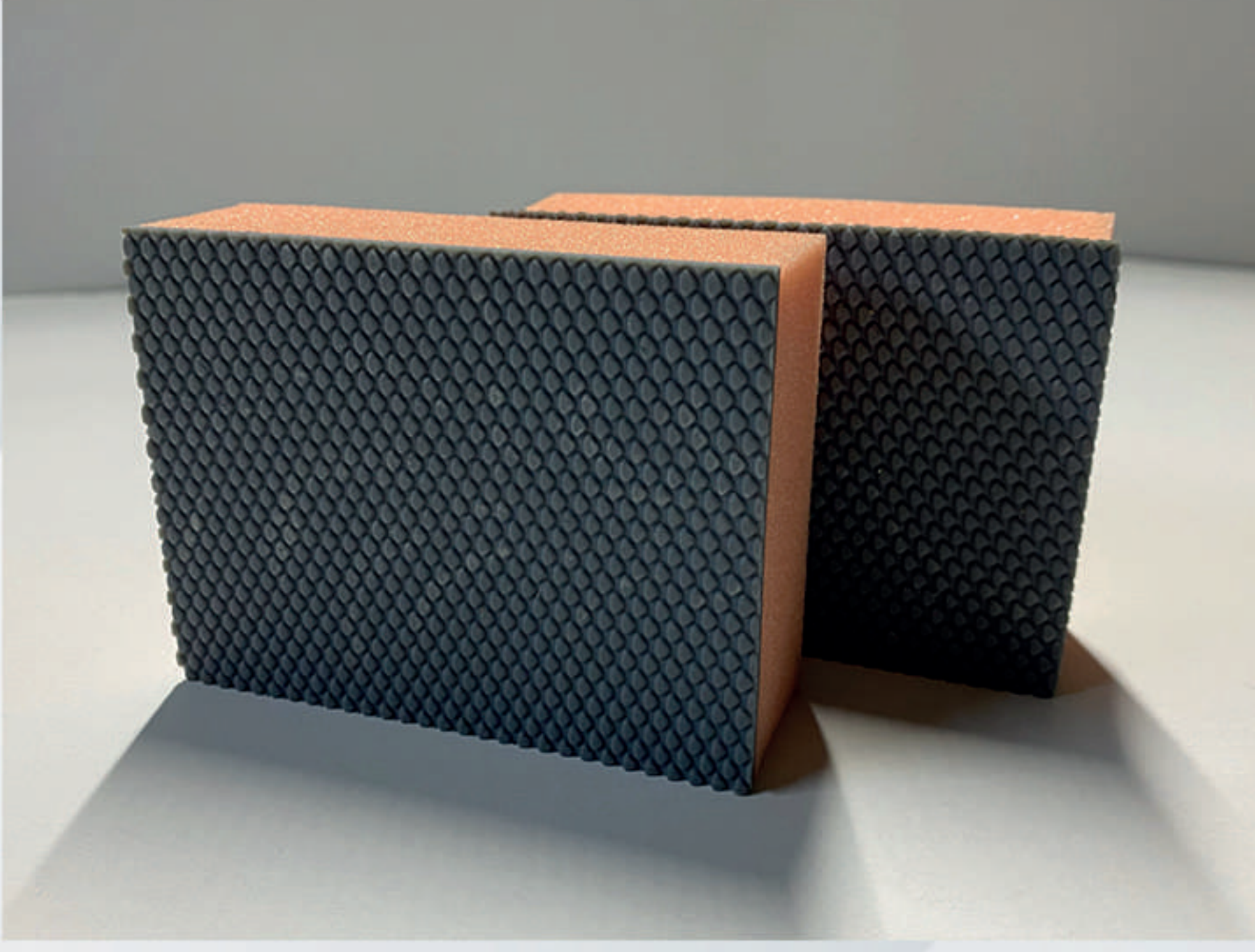
- Son derece kolay ve pratik bir kullanımı vardır; zaman, enerji ve maliyetten önemli oranda tasarruf sağlar.
- Kullanım için polisaj makinası ile sabunlu su gerektirir. Sadece sabunlu su ile uygulama yapılması yeterlidir.
- Sabunlu su ve düşük devirde kullanılması tavsiye edilir.
- Yüzey uygulaması sırasında ayrıca bir temizlik maddesine ihtiyaç duyulmaz.
- Yıkabilir ve yeniden kullanılabilir.
- Uygulandığı yüzeye orijinal bir görünüm verir.
- Leke bırakmaz ve buğulanma yapmaz.
- Uygulamadan önce hem temizlenecek araç yüzeyini hem de kil pedinin yüzeyini su ile iyice nemlendirin.
- Ardından üzerine fazla basınç uygulamadan kil pedi (temizlik pedi) ile araç yüzeyini temizleyiniz.
- İyi bir sonuç elde etmek için yüzeyin daima nemli ve ıslak olması gerekir.
- Ürün uzun süre doğrudan güneş ışığına maruz kalmamalıdır.

ÖLÇÜLER

Makine ile kullanılan Kil Pedi:

Çap: 150 mm,

Kalınlık: 13 mm



ÜRÜN TANIMI

Elle kullanılan El Kil Pedi bireysel kullanımlar içindir. Bir başka ifadeyle, şahsi/özel araçlarının yüzeylerini temizlemek isteyen her bireysel kullanıcı bu ürünü kullanarak yüzey temizliğini kolaylıkla gerçekleştirebilir. El Kil Pedi, esas olarak otomobillerin boyalı yüzeylerindeki geleneksel temizlik işlemleri ile çıkarılmayan toz, reçine, zift ve metal parçacıklar gibi inatçı kalıntı, kir ve serpintileri boyalı yüzeylerden zahmetsizce çıkararak parlak ve pürüzsüz bir yüzey elde edilmesini sağlar.

El Kil Pedi geleneksel kil hamuruna kıyasla daha hızlı, zahmetsiz, etkili ve verimli sonuçlar verir. Araçların boyanma işlemi sonrasında boyanmayan yüzeylerde oluşan boya tozları, kalıntıları ve lekelerin polisaj süngeri ve çok ince zımparanın kullanımına gerek kalmadan el kil pedi ile hızlı ve zahmetsiz bir şekilde temizlenmesi mümkündür.

KULLANIM ALANI

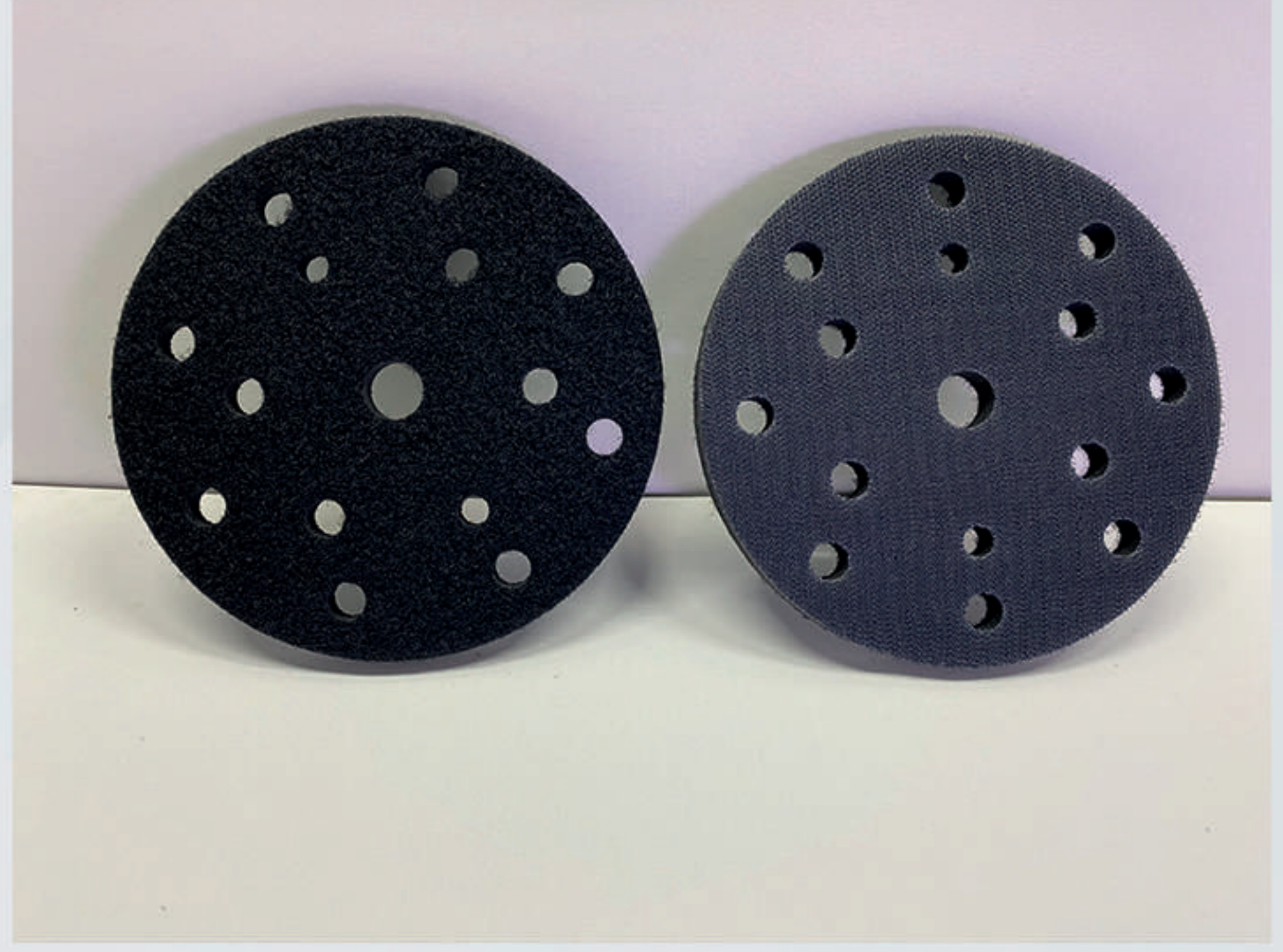
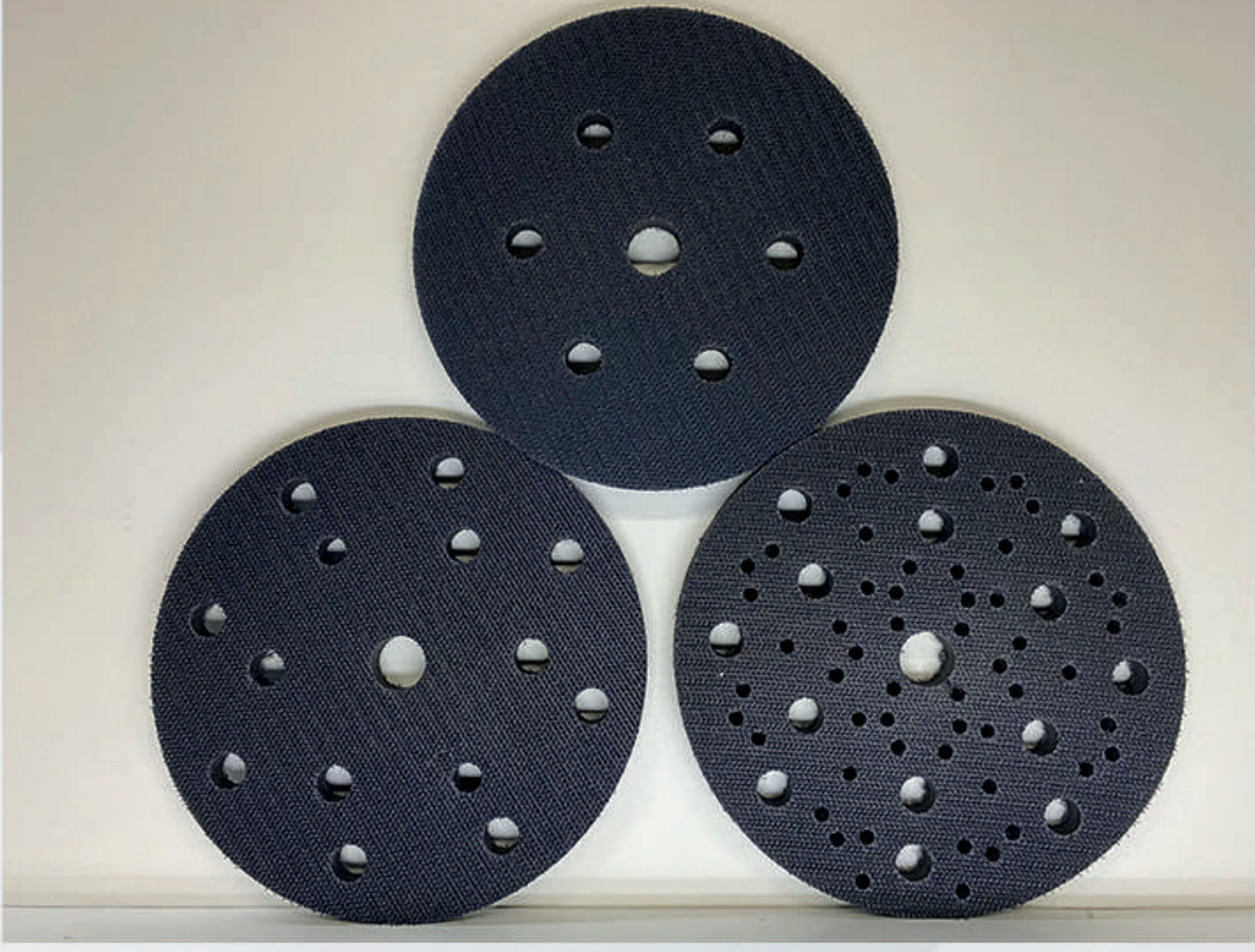
Bu ürün özellikle oto kuaför, oto boyama, oto yıkama, gemi ve yat inşa, tamir ve bakım sektörü, denizcilik sektörü, havacılık sektörü ve sanayi makinaları sektörü gibi sektörlerde kullanılmaktadır. Ürün özellikle kullanılmakta olan otomobil, kamyon, otobüs, uçak, gemi gibi araçlar ile sanayi makinalarının ayrıntılı temizlik işlemleri sırasında araç yüzeyindeki spreyci boya, toz boya, parçacık, reçine, zift ve benzeri kalıntıların hızlı ve zahmetsiz bir şekilde temizlenmesi amacıyla kullanılmaktadır. Ürün boyalı ve boyasız yüzeylerin yanı sıra cam ve krom gibi yüzeylerde de kullanılmaktadır.

ÖZELLİKLERİ

- Son derece kolay ve pratik bir kullanımı vardır; zaman, enerji ve maliyetten önemli oranda tasarruf sağlar.
- Sabunlu su ile kullanılması tavsiye edilir.
- Yüzey uygulaması sırasında ayrıca bir kimyasal temizlik maddesine ihtiyaç duyulmaz.
- Yıkabilir ve yeniden kullanılabilir.
- Uygulandığı yüzeye orijinal bir görünüm verir.
- Leke bırakmaz ve buğulanma yapmaz.
- Uygulamadan önce hem temizlenecek araç yüzeyini hem de kil pedinin yüzeyini su ile iyice nemlendirin.
- Ardından üzerine fazla basınç uygulamadan kil pedi (temizlik pedi) ile araç yüzeyini temizleyiniz.
- İyi bir sonuç elde etmek için yüzeyin daima nemli ve ıslak olması gerekir.
- Ürün uzun süre doğrudan güneş ışığına maruz kalmamalıdır.

ÖLÇÜLER

Uzunluk x Genişlik: 100 mm x 75 mm,
Kalınlık: 32 mm



ÜRÜN TANIMI

Bu ürün, zımpara ile zımpara makinası tabanı arasına yapıştırılarak her iki nesne arasında yumuşak bir ara taban işlevi görmektedir. Ürün, boyalı veya boyasız zeminlerdeki oval ve düz bölgelerde daha kolay zımparalamaya yardımcı olur. Ürünün zımpara esnasında yumuşaklık ve esneklik sağlamasından dolayı zeminin daha iyi bir şekilde zımparalanmasını, aşındırılmasını ve dolayısıyla düzeltilmesini sağlar.

Zımpara esnasında oluşabilecek hataları en aza indirir.

KULLANIM ALANI

Ürünün kullanım alanı çok yaygındır. Öyle ki, zımpara ve aşındırma işleminin yapıldığı hemen hemen her alanda ve her işte kullanılabilir.

Örneğin; başta otomobil sektörü olmak üzere her türlü kara, deniz, hava ve demiryolu araçlarının üretim, tamir ve bakımı sektörlerinde; ahşap mobilya sektöründe, boyanan veya boyanmaya ihtiyacı olan her tür makina için (iş makinaları, sanayi makinaları gibi) kullanılmaktadır.

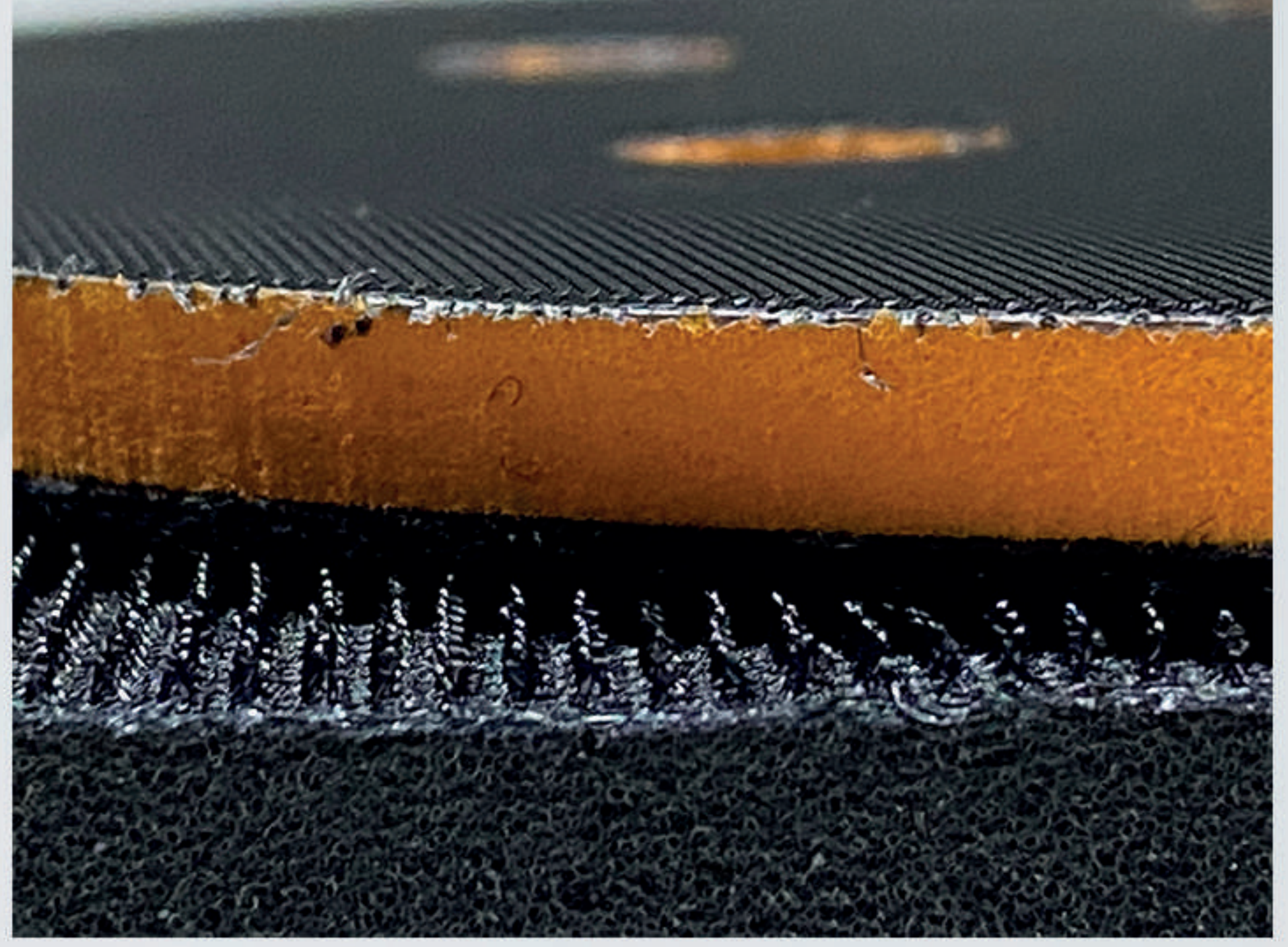
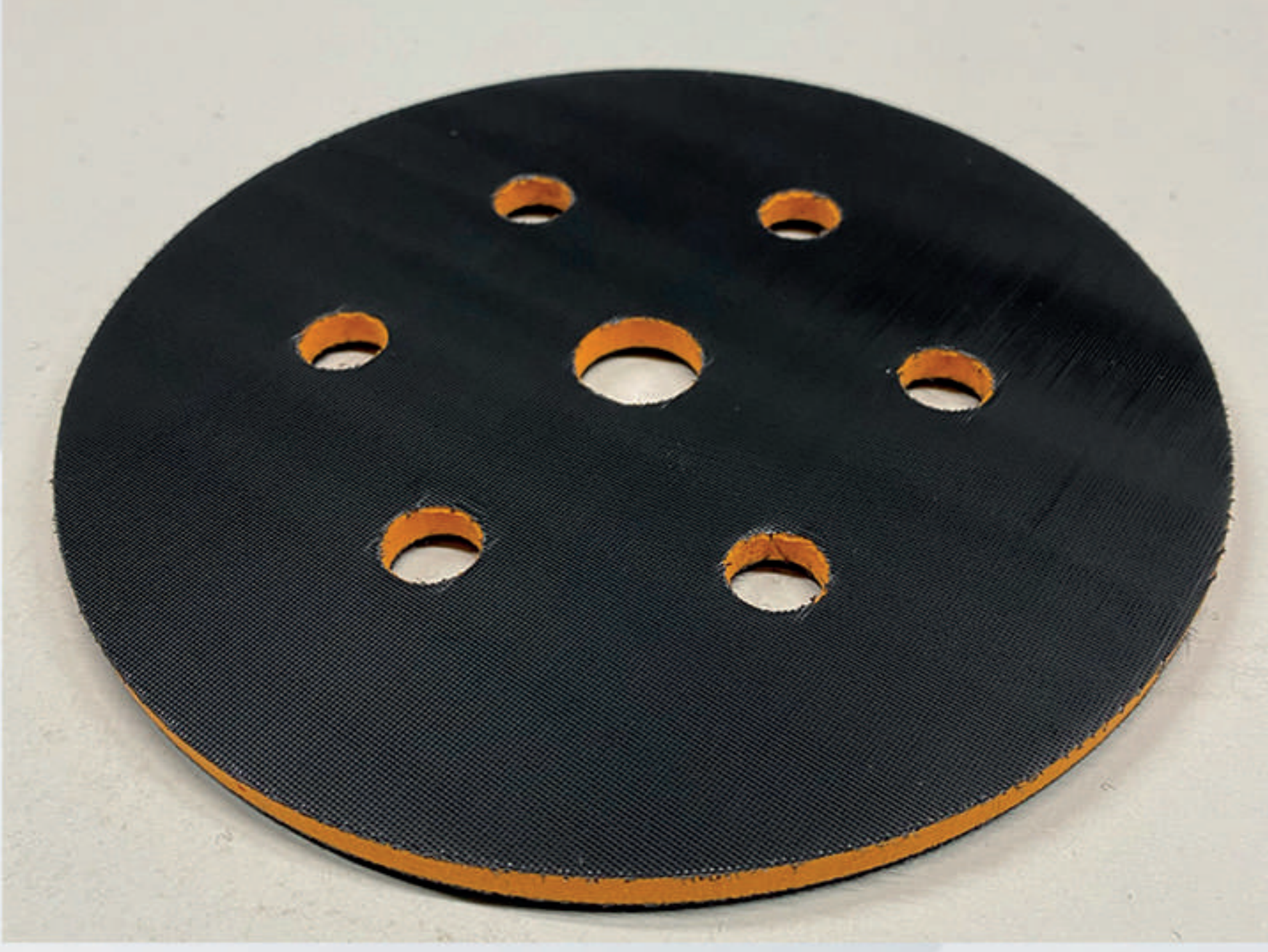
Dolayısıyla ürünümüz boyalı veya boyasız her tür yüzeyin aşındırılmasında yardımcı malzeme olarak kullanılmaktadır.

ÖLÇÜLER

Ürünün çapı: 150 mm.

7 delikli 15 delikli veya daha fazla sayıdaki çoklu delikli olarak üretilmektedir.

Ayrıca ürünümüzün her türlü makina tabanına uyacak şekilde farklı şekillerde (daire, üçgen, kare, dikdörtgen gibi) ve farklı kalınlıklarda üretilmesi mümkündür.



ÜRÜN TANIMI

Bu ürün, zımpara ile zımpara makinası tabanı arasına yapıştırılarak her iki nesne arasında bir ara taban işlevi görmektedir. Ürün, boyalı veya boyasız zeminlerdeki oval ve düz bölgelerde daha kolay zımparalamaya yardımcı olur.

Yumuşak Ara Tabandan farklı olarak, sert bir taban olduğundan dolayı uygulama sırasında yüzeyin her tarafına eşit bir şekilde temas eder ve yüzeyin her bölgesine aynı şekilde zımpara yapılmasını sağlar. Derin ve sığ çizikler gibi yüzeyde uygulayıcı kaynaklı oluşabilecek hataları en aza indirir ve yüzeyi cilaya hazır hale getirir. Bundan dolayı zeminin daha iyi bir şekilde zımparalanmasını, aşındırılmasını ve dolayısıyla düzeltilmesini sağlar.

KULLANIM ALANI

Ürünün kullanım alanı çok yaygındır. Öyle ki, zımpara ve aşındırma işleminin yapıldığı hemen hemen her alanda ve her işte kullanılabilir. Örneğin; başta otomobil üretim, tamir ve bakım sektörü olmak üzere her türlü kara, deniz, hava ve demiryolu araçlarının üretim, tamir ve bakımı sektörlerinde; ahşap mobilya sektöründe, boyanan veya boyanmaya ihtiyacı olan her tür makina için (iş makinaları, sanayi makinaları gibi) kullanılmaktadır. Dolayısıyla ürünümüz boyalı veya boyasız her tür yüzeyin aşındırılmasında yardımcı malzeme olarak kullanılmaktadır.

ÖLÇÜLER

Ürünün çapı: 150 mm.

7 delikli 15 delikli veya daha fazla sayıdaki çoklu delikli olarak üretilmektedir.

Ayrıca ürünümüzün her türlü makina tabanına uyacak şekilde farklı şekillerde (daire, üçgen, kare, dikdörtgen gibi) ve farklı kalınlıklarda üretilmesi mümkündür.



ÜRÜN TANIMI

Bu ürün, yüzeylerin boyanması sırasında boya ve tozun araç içine girmesini önlemek amacıyla boyamadan önce kapı ve kaput aralıklarını maskelemek / kapatmak için kullanılır. Ürün yüzeylerin boyanmasından önce yapılan zaman kaybettirici maskeleme işlemleri için etkili çözüm sunan bir bant türüdür. Keskin boya geçişlerini engeller ve boyalı kenarda yumuşak bir yüzey oluşturur.

KULLANIM ALANI

Bu ürün otomobil gövde ve parçalarının boya ve tamiri sırasında kullanılmaktadır. Ürün, araçların kaporta, kaput ve kapı gibi bütün parçalarının boyanması işlemi sırasında boya ve tozun araç içine girmesini önlemek için kullanılmaktadır.

ÖZELLİKLERİ

- Araç gövdesine ve çalışılan yüzeylere mükemmel yapışma sağlar,
- Araç gövde ve parça şekline uygundur,
- Mevcut tüm boyama aşamalarında kullanılabilir,
- Uygulama sırasında yumuşak bir kenar oluşturur,
- Hızlı ve etkili bir maskeleme yaparak yüksek verimli koruma sağlar.
- Çıkarıldığında yüzeyde yapışkan kalıntısı ve iz bırakmaz,
- Kendinden yapışkanlı ve solvante karşı dayanıklıdır,
- 80 °C ısıya dayanıklıdır.

ÖLÇÜLER

Köpük Maskeleme Bandı her biri 13 mm x 11 mm genişlik ve 5 metre uzunluktaki 10 adet şeritin/sarımın yan yana getirilmesinden oluşmaktadır.

Uzunluk: 5 Metre x 10 adet = Toplamda 50 metre.

Ürün rolu şeklinde ve beyaz renktedir.

Talebe göre ürünün farklı genişliklerde üretilmesi de mümkündür.



ÜRÜN TANIMI

Pasta Süngeri, pasta ve cila uygulaması yapmak için makine ile kullanılır. Boya akıntılarını ve zımpara çiziklerini ortadan kaldırmaya yardımcı olur. Bir başka ifadeyle bu ürün, parlatma öncesi yüzeylerdeki her türlü pürüz, çizik ve kusurları gidermek için kullanılmaktadır.

KULLANIM ALANI

Bu ürün otomobil ve sanayi makinalarının parçaları gibi eski veya yeni boyalı yüzeylere pasta ve cila uygulaması yapmak için kullanılır. Ürün, parçaların boya ve tamiri sonrasında oluşan boya akıntılarını ve zımpara çiziklerini ortadan kaldırmak için polisaj makinası ile birlikte kullanılır. Pasta Süngeri; otomotiv, mobilya ve fiberglas marin sektörü başta olmak üzere bir çok sektörde kullanılmaktadır.

KULLANIM & UYGULAMA

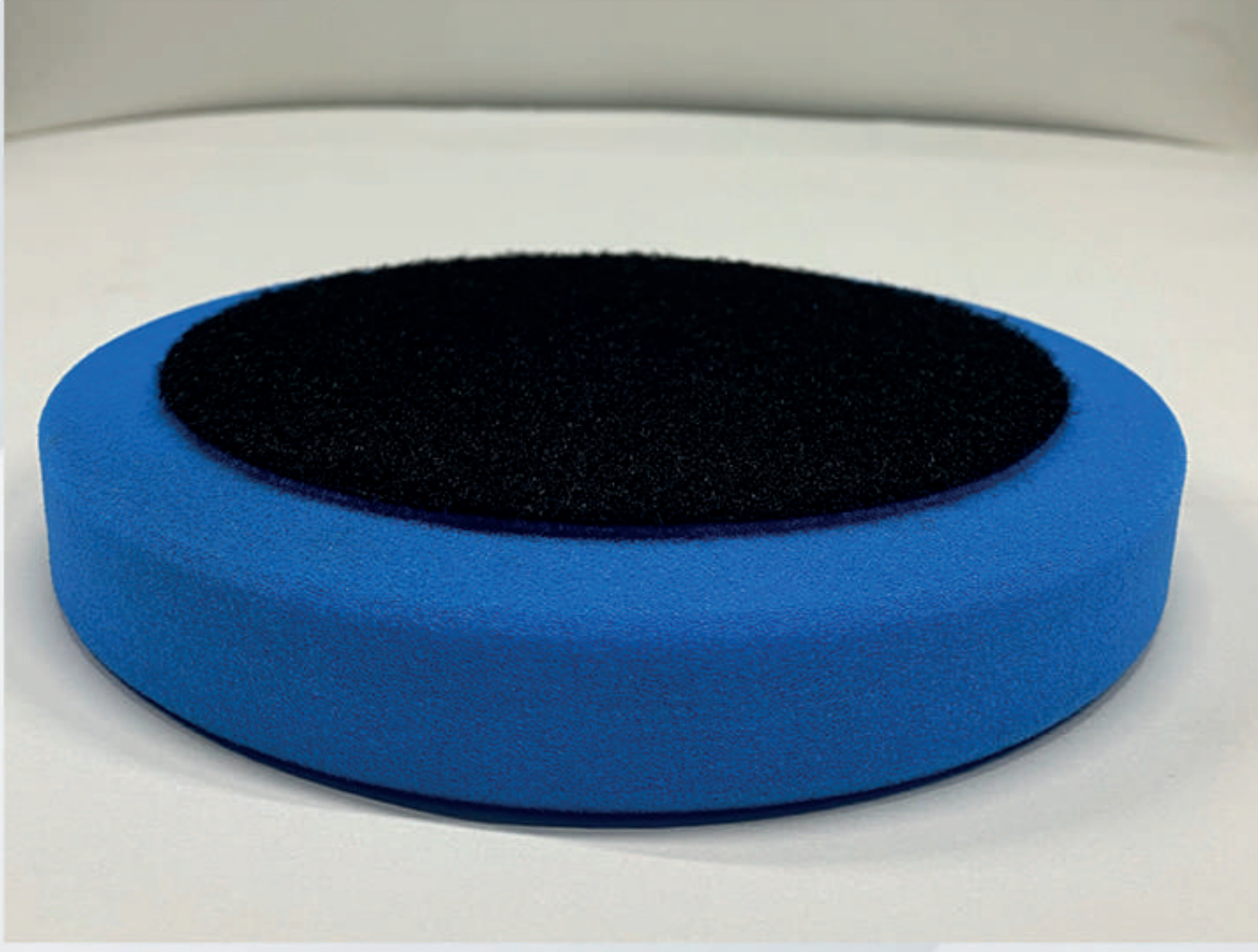
- Pasta Cila Polisaj Süngeri M14 Vidalı polisaj makinası tabanına takılarak kullanılır,
- Uygulama yaparken pasta süngerinin araç kenar ve köşelerine takılmamasına dikkat ediniz.
- Pasta süngerlerini kullanmadan önce mutlaka nemlendirin ve kısa bir süre boşa çalıştırarak suyu atmasını sağlayınız.
- Polisaj işlemi bittikten sonra pasta süngerlerini su ile temizleyiniz ve naylon bir ambalajda muhafaza ediniz.
- Aplikatörlü olduğundan ek parçaya ihtiyaç olmaksızın her pasta cila makinesine takılabilir. 0-2500 devir aralığında kullanılması önerilmektedir.

ÖZELLİKLERİ

- Yüzeydeki sert çizik ve kirleri çıkarır, boya akıntılarını ve zımpara çiziklerini ortadan kaldırmaya yardımcı olur.
- Yüzeyden en iyi verimi almanızı sağlar. Kullanımı çok kolay ve pratiktir.
- Emiş derecesi düşük olduğu için pastayı tamamen yüzeye yayar.
- Sünger çapı 150 mm olup ürün 150 mm'lik polisaj makinelerine takılarak kullanılır.
- Ürün, tabanlı (aplikatörlü) olması sayesinde direk M14 uyumlu olan polisaj makinasına takılarak kullanılır.
- Uygulandığı yüzeye orjinal bir görünüm verir.

ÖLÇÜLER

Pasta Süngerinin çapı 150 mm, kalınlığı ise 45 mm'dir (150 mm x 45 mm). Talebe göre ürünün farklı çap ve genişliklerde üretilmesi de mümkündür.



ÜRÜN TANIMI

Cırtlı Pasta (Polisaj) Süngeri, pasta ve cila uygulaması yapmak için makine ile kullanılır. Boya akıntılarını ve zımpara çiziklerini ortadan kaldırmaya yardımcı olur. Bir başka ifadeyle bu ürün, parlatma öncesi yüzeylerdeki her türlü pürüz, çizik ve kusurları gidermek için kullanılmaktadır.

KULLANIM ALANI

Bu ürün otomobil ve sanayi makinalarının parçaları gibi eski veya yeni boyalı yüzeylere pasta ve cila uygulaması yapmak için kullanılır. Ürün, parçaların boya ve tamiri sonrasında oluşan boya akıntılarını ve zımpara çiziklerini ortadan kaldırmak için polisaj makinası ile birlikte kullanılır. **Cırtlı Pasta (Polisaj) Süngeri;** otomotiv, mobilya ve fiberglas marin sektörü başta olmak üzere bir çok sektörde kullanılmaktadır.

KULLANIM & UYGULAMA

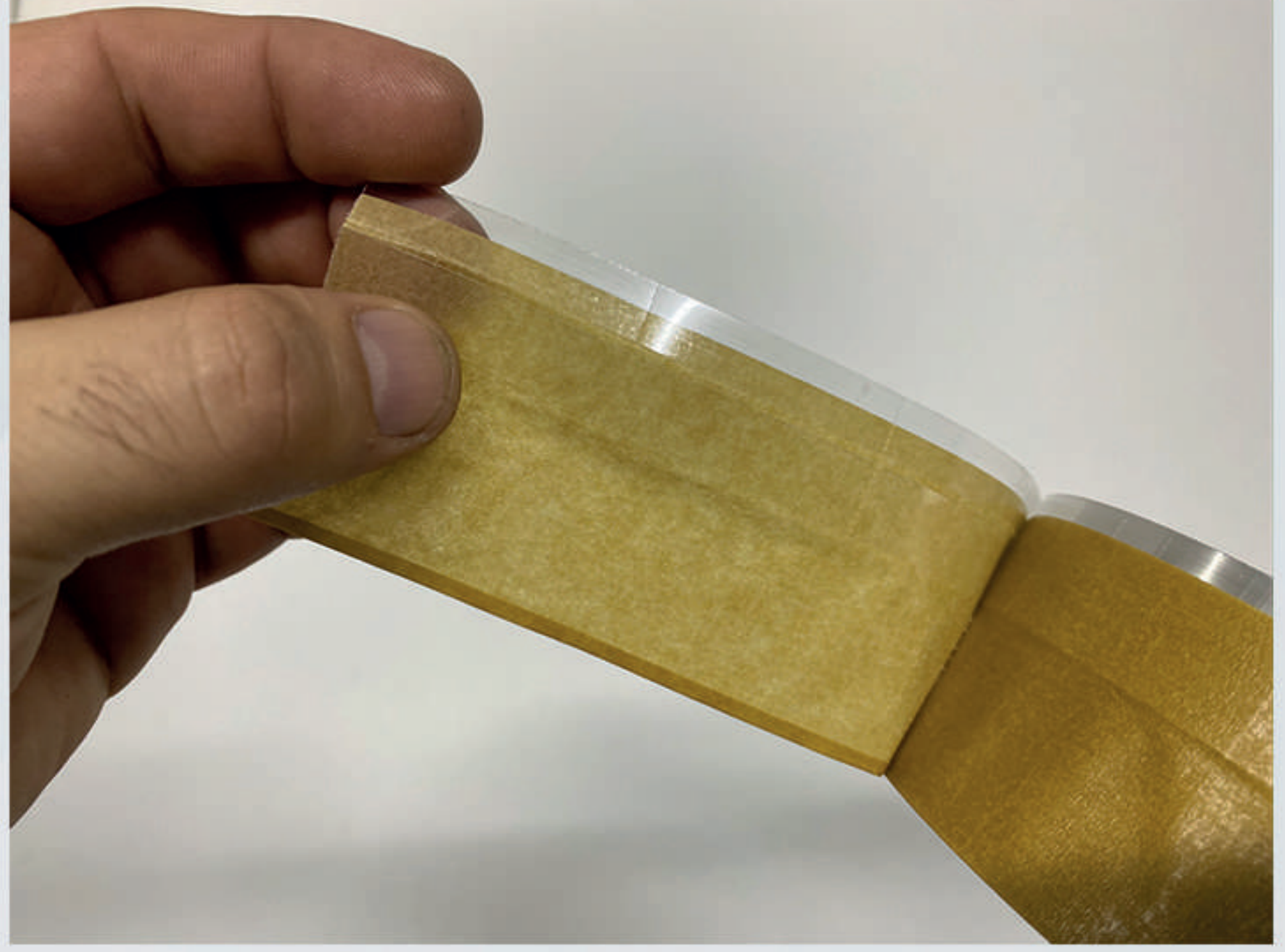
- Cırtlı Pasta (Polisaj) Süngeri polisaj makinası tabanına yapıştırılarak kullanılır,
- Uygulama yaparken pasta süngerinin araç kenar ve köşelerine takılmamasına dikkat ediniz.
- Cırtlı Pasta (Polisaj) süngerlerini kullanmadan önce mutlaka nemlendirin ve kısa bir süre boşa çalıştırarak suyu atmasını sağlayınız.
- Polisaj işlemi bittikten sonra cırtlı pasta süngerlerini su ile temizleyiniz ve naylon bir ambalajda muhafaza ediniz.
- Cırtlı olduğundan tabana yapıştırılarak makina ile kullanılır.
- 0-2500 devir aralığında kullanılması önerilmektedir.

ÖZELLİKLERİ

- Yüzeydeki sert çizik ve kirleri çıkarır, boya akıntılarını ve zımpara çiziklerini ortadan kaldırmaya yardımcı olur.
- Yüzeyden en iyi verimi almanızı sağlar. Kullanımı çok kolay ve pratiktir.
- Emiş derecesi düşük olduğu için pastayı tamamen yüzeye yayar.
- Sünger çapı 200 mm olup ürün 200 mm'lik polisaj makinelerinin tabanına yapıştırılarak kullanılır.
- Uygulandığı yüzeye orijinal bir görünüm verir.

ÖLÇÜLER

Cırtlı Pasta (Polisaj) Süngerinin çapı 200 mm, kalınlığı ise 30 mm'dir.
Talebe göre ürünün farklı çap ve genişliklerde üretilmesi de mümkündür.



ÜRÜN TANIMI

Cam Kenar Bandı, boyama işlemi sırasında araç camlarının etrafını çevreleyen kauçuk lastikleri boyadan korumak için tasarlanmış özel amaçlı otomotiv maskeleyme bandıdır. Bir başka ifadeyle, araçlarda kapı ve pencerelerdeki kauçuk plastiklerin maskelenmesi için özel olarak tasarlanmıştır.

Araçların boyanması öncesinde camların çevresinde bulunan kauçuk lastiklerin çıkarılması zor ve maliyetli bir iştir. Bundan dolayı boyama sırasında cam kenar bantlarının kullanımı bu zorluğu ortadan kaldırmakta ve mükemmel bir son kat boya yapılmasını sağlamaktadır.

KULLANIM ALANI

Bu ürün otomobil gövde ve parçalarının boya ve tamiri sırasında kullanılmaktadır. Ürün, boyama işlemi sırasında araç camlarının etrafını çevreleyen kauçuk lastikleri boyadan korumak için özel olarak tasarlanmıştır.

ÖZELLİKLERİ

- Kauçuk cam fitillerin, otomobilin dış yüzeyindeki çıtaların ve aracın bütün camlarını çevreleyen kauçuk plastiklerin maskelenmesini sağlar.
- Cam fitillerini uygun bir şekilde maskeleyerek fitilin boyanmamasını ve fitil arasına girerek renk farkı olmamasını sağlar.
- Köşeleri maskelemek kolaydır.
- 38 mm aralıklı perforeleri yani delikli özelliği sayesinde istenilen uzunlukta elle kolayca koparılabilir.
- Bantta bulunan sert PVC yüzey sayesinde boyamadan sonra kolayca kaldırılabilir. Çıkarıldığında yüzeyde yapışkan kalıntısı ve iz bırakmaz.
- Boyama sürecini hızlandırır.
- Uygulandığı yüzeylere mükemmel yapışma sağlar.
- Bantın kağıt kısmı yırtılmaya karşı dayanıklıdır.
- Araç gövde ve parça şekline uygundur.
- Mevcut tüm boyama aşamalarında kullanılabilir.
- Uygulama sırasında yumuşak bir kenar oluşturur.
- Hızlı ve etkili bir maskeleyme yaparak yüksek verimli koruma sağlar.
- Kendinden yapışkanlı ve solvente karşı dayanıklıdır.
- Sıcaklık performansı mükemmeldir. 100 °C ısıya dayanıklıdır.
- Su bazlı boyalara karşı dayanıklıdır.

ÖLÇÜLER

9 mm (Dış PVC plastik şeridi - Outer PVC plastic strip)	50 mm					
11 mm (İç PVC plastik şeridi - Inner PVC plastic strip)						
30 mm (Yapışkanlı Kağıt Bant - Adhesive Paper Tape)						
38 mm	38 mm	38 mm	38 mm	38 mm	38 mm	38 mm

Yukarıdaki şekilde görüleceği üzere, sert PVC plastik ile kağıt bandın birleşiminden oluşan Cam Kenar Bandının toplam genişliği 50 mm (5 cm) 'dir. 50 mm'lik bu genişliğin 9 mm'lik kısmını dış PVC plastik şeridi, 11 mm'lik kısmını iç PVC plastik şeridi ve 30 mm'lik kısmını da yapışkanlı kağıt bant oluşturmaktadır.

Ayrıca Cam Kenar Bandı 38 mm aralıklarla perfore edilmiştir. Bu özelliği sayesinde bant istenilen uzunlukta elle kolayca koparılabilir.

Cam Kenar Bandı'nın toplam uzunluğu ise 10 metredir.



ESENC TİCARET



Seyrantepe Mah. Çalışkan Sk. No:12/A
34418 / Kağıthane/İstanbul/Türkiye



+90 212 264 71 66



info@esencicaret.com.tr



esencicaret.com.tr

